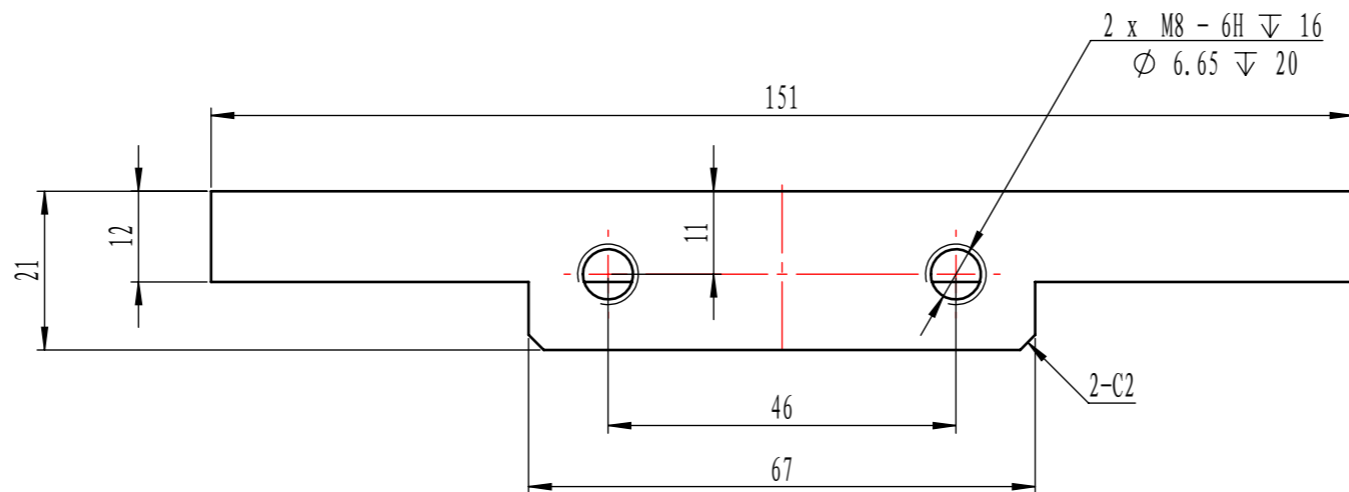
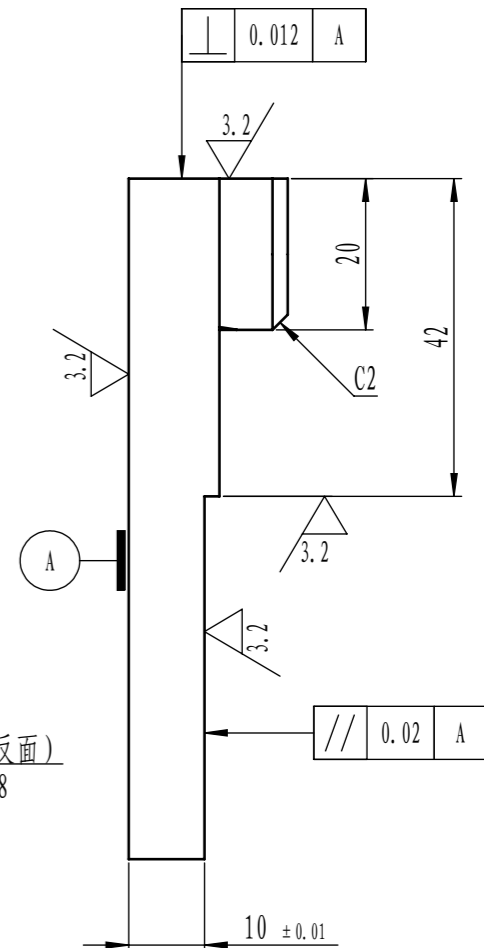
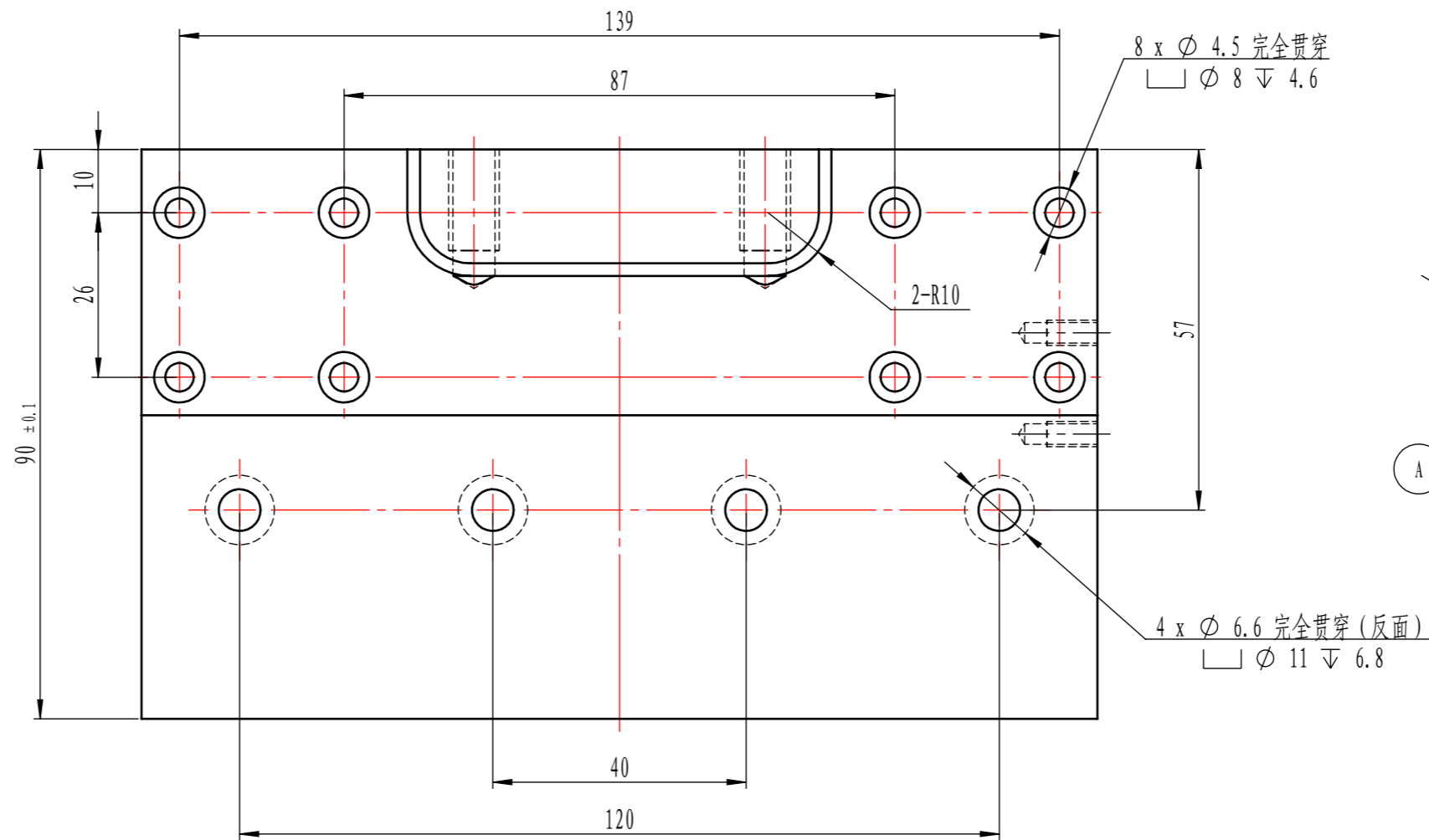
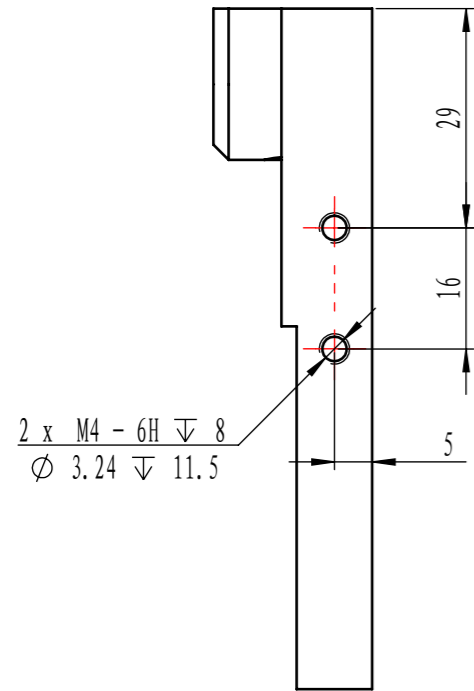


1A-60.09Z9

其余 $\sqrt[6.3]{}$
未注倒角 $1 \times 45^\circ$ 

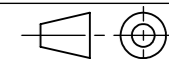
- 技术要求
1. 棱边倒钝，去除毛刺；
 2. 表面本色阳极氧化处理；
 3. 数量：1件

6061 合金

北京光华荣昌汽车部件有限公司

压管滑梯板

GZ30.09-V1



标记	处数	分区	更改文件号	签名	年、月、日
设计	李扬	2021-06-03	标准化		
审核					
工艺			批准		

阶段标记

重量

比例

412.11

1:2

共 张 第 张