

A

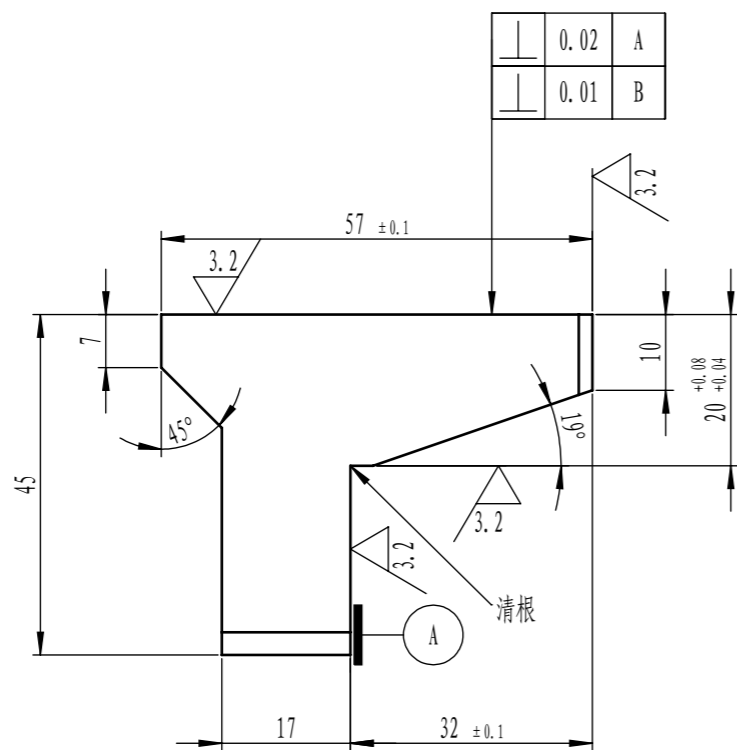
B

C

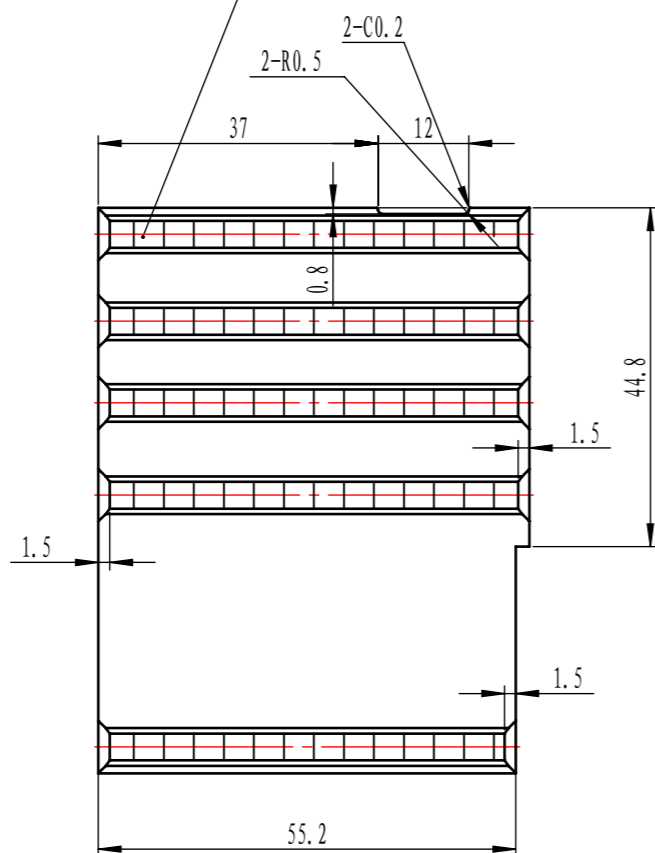
D

E

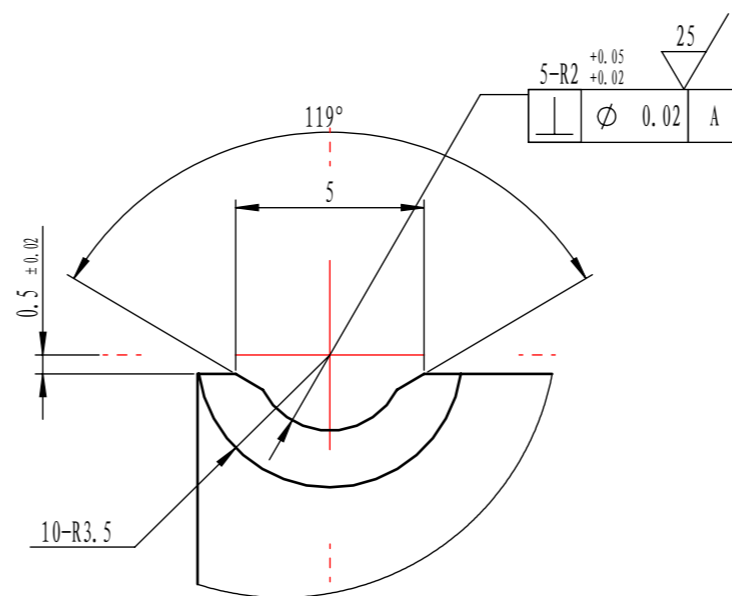
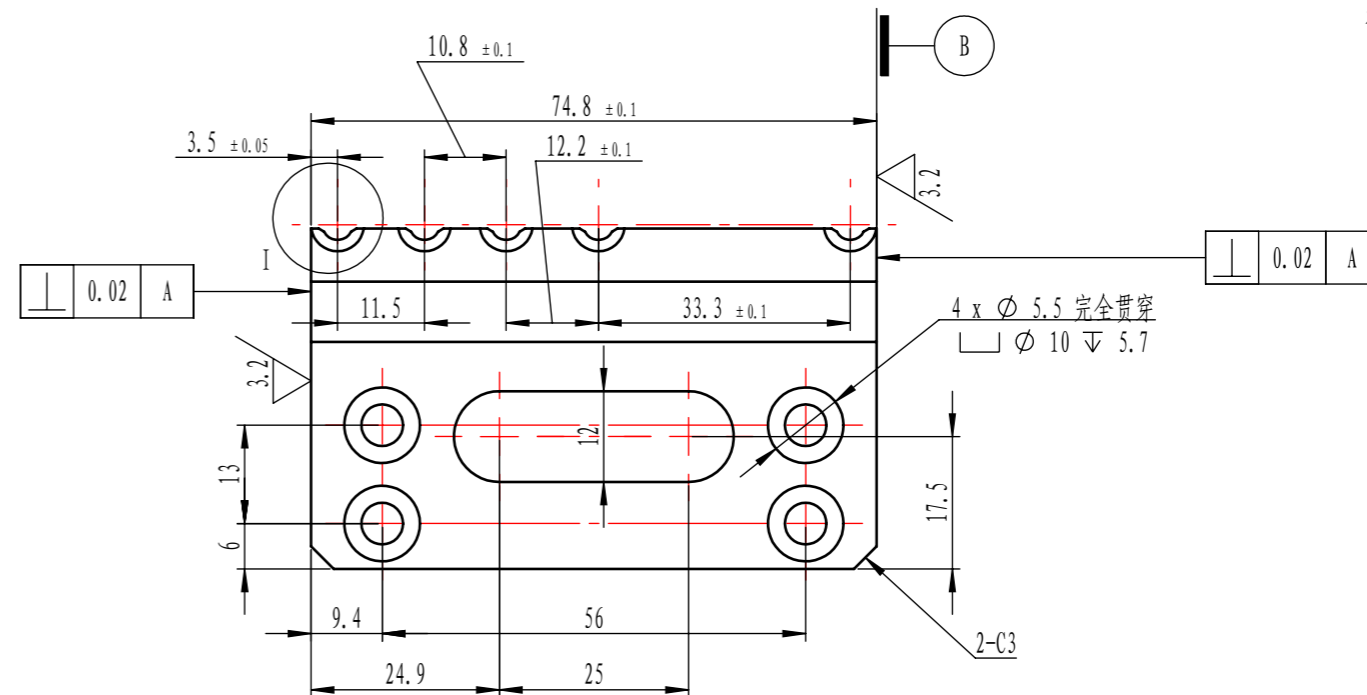
F



所有凹槽按图示加直纹滚花m=0.2



其余 $\nabla 6.3$
未注倒角 $1 \times 45^\circ$



I
(5 : 1)

技术要求
1. 棱边倒钝，去除毛刺；
2. 数量：1件

						SUS304				北京光华荣昌汽车部件有限公司									
														气管夹紧块2					
标记		处数		分区		更改文件号		签名		年、月、日						GZ30.21-V1			
设计		李扬		2021-06-05		标准化						阶段标记		重量				比例	
审核														709.88				1:1	
工艺								批准				共 张 第 张						