

检测报告

试验名称: 降温性能试验

主检:  日期: 2022年7月27日
审核:  日期: 2022年7月28日
批准:  日期: 2022年7月28日

北京光华荣昌汽车部件有限公司实验室

检测专用章

声 明

- (1) 报告无实验室“检测专用章”无效。
- (2) 报告无主检、审核、批准人签字无效。
- (3) 报告涂改无效
- (4) 复制报告未重新加盖“检测专用章”无效。
- (5) 对检测报告若有异议, 请收到报告后 15 个工作日内通知实验室。
- (6) 送样检测仅对样品负责。
- (7) 电子版报告无安全密码无效。

试验单位: 北京光华荣昌汽车部件有限公司实验室

地 址: 北京市昌平区流村镇工业园区

电 话: (010) 60793358-5711 邮 编: 102200

样品名称	驾驶员座椅总成	车 型	L5000
样品件号	DZ15221519946	样品数量	1 件
委托单位	座椅工程部	生产单位	/
送样者及其联系方式	李世新 18612905895	送样日期	2022 年 7 月 26 日
试验地点	北京光华荣昌汽车部件有限公司 实验室	试验日期	2022 年 7 月 27 日
试验项目	降温性能试验		
试验标准	编号为 GR20220726SQS177 的申请单		
样品状态	PV		
试验结果	经检验所送样品所检验项目符合要求		
备 注			

一、试验条件

试验时间:	2022 年 7 月 27 日—2022 年 7 月 27 日
试验地点:	北京光华荣昌汽车部件有限公司实验室
试验人员:	王伟
环境温/湿度:	温度: 28.7℃; 湿度: 66.4%

二、试验仪器设备

序号	设备名称	设备编号	规格型号	厂家	精度	有效期
1	多路温度测试仪	R-091	JK-16C	常州市金艾联电子科技有限公司	/	2023 年 3 月 31 日
2	步入式环境试验仓	R-023	GDWJS-24M	北京东工联华科学仪器设备有限公司	/	2022 年 12 月 5 日

三、试验方法及评价标准

1、试验方法

在座垫和靠背的通风区域分别放置 3~6 个测温探头 (探头深入到面套透气孔 1~1.5mm)。

2、评价标准

座椅在 55℃ 的环境仓内放置至少 1h, 保证座椅表面各探测点温度均不低于 55℃。开启高通风档, 要求 10min 之内, 通风测量区椅面温度下降至 36℃ 以下。15min 稳定后, 各测量点最高温差不大于 5℃。

四、标准偏离

1、标准偏离

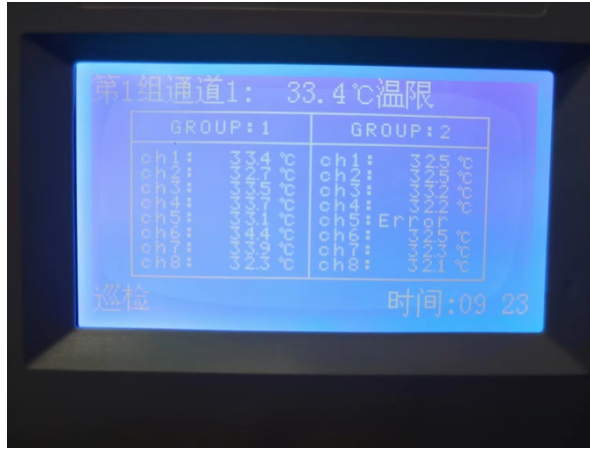
无

五、试验结果

1、试验结果

时间 (min)	位置	档位	1 测量点℃	2 测量点℃	3 测量点℃	4 测量点℃	5 测量点℃	6 测量点℃	7 测量点℃	8 测量点℃	平均温度℃
10	座垫	高档	34.5	33.6	33.9	34.2	34.5	35.1	34.5	33.6	34.2
	靠背	高档	33.7	33.5	34.2	33.8	/	33.6	33.4	33.5	33.7
时间 (min)	位置	档位	1 测量点℃	2 测量点℃	3 测量点℃	4 测量点℃	5 测量点℃	6 测量点℃	7 测量点℃	8 测量点℃	最高温差℃
15	座垫	高档	33.4	32.7	33.5	33.7	33.1	34.4	33.9	32.3	2.1
	靠背	高档	32.5	32.5	33.2	32.2	/	32.5	32.3	32.1	1.1

2、结果照片



3、试验结论

合格

备注: 合格: 达到要求; 不合格: 未达到要求; 不评价: 未提供评价标准:

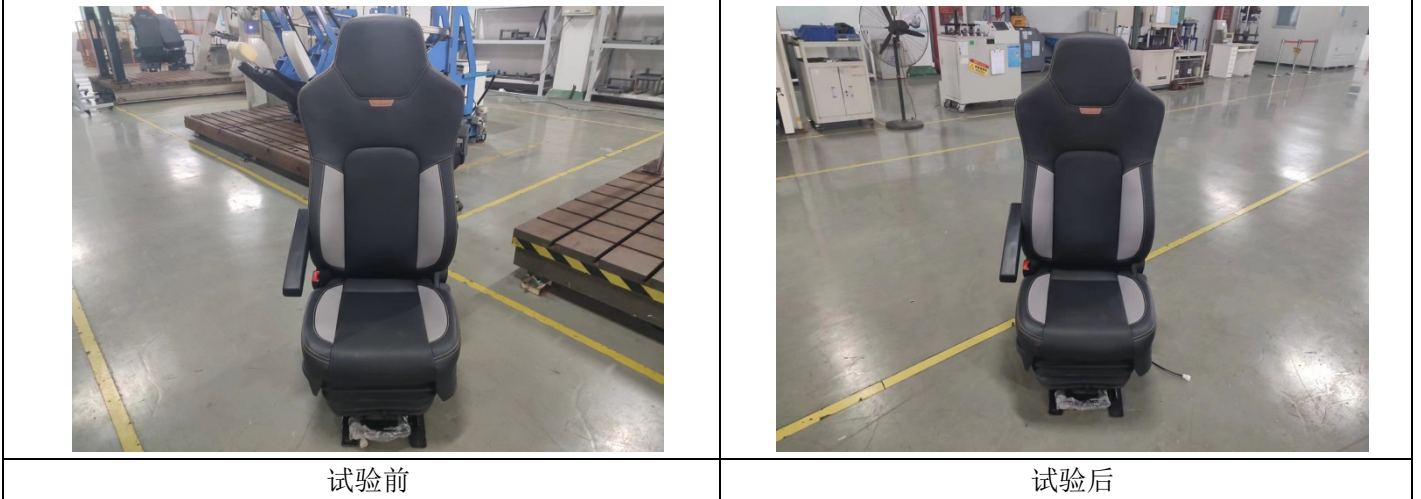
六、试验照片



来样照片



试验中



附录：样品情况表

项 目	样品情况
车辆名称、型号、商标	L5000
车辆类型	/
车辆生产厂	/
样品名称	驾驶员座椅总成
规格型号	DZ15221519946
结构	/
材料名称	/
正面颜色	/

****报告结束****