



自主创新，科技创造未来

Self innovation Technology creates the future



中山市康瑞智能化科技有限公司
Zhongshan Kangrui intelligent technology Co., LTD

地址：中山市小榄镇联丰社区幸福街18号
电话：0760-22818981
QQ：602980343
E-mail：602980343@qq.com

中山市康瑞智能化科技有限公司
Zhongshan Kangrui intelligent technology Co., LTD

关于我们

ABOUT US

中山市康瑞智能化科技有限公司位于广东省中山市小榄镇，成立于2012年，现占地1500平米，公司前身为康瑞机械设备厂，公司自成立以来一直致力于脚轮行业自动化设备和其它工业自动化的研发、设计、制造和销售，期间公司规模不断扩大，积极引入技术人才，于2017年公司开始研发数控机床、智能设备。经营范围包括：数控机床的研发和销售、智能机器人的研发和销售、工业自动化的研发和销售、软件的开发和销售、专用设备的制造和修理、机械配件和零部件的加工.....

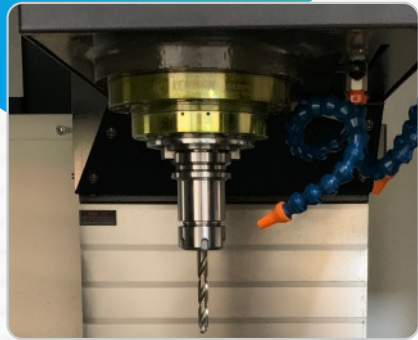
公司注重“品质、服务、诚信、专注”的八字方针，建成体制完备、运转高效、技术领先、管理科学、文化优秀、效益良好,具有市场竞争力和可持续发展能力。



Zhongshan Kangrui Intelligent Technology Co., Ltd. is located in Xiaolan Town, Zhongshan City, Guangdong Province, was founded in 2012, now covers an area of 1500 square meters, the company was formerly known as Kangrui Machinery Equipment Factory, the company has been committed to caster industry automation equipment and other industrial automation research and development, design, manufacturing and sales, during the expansion of the company scale, actively introduce technical talents, In 2017, the company began to develop CNC machine tools and intelligent equipment. Business scope includes: CNC machine tool R & D and sales, intelligent robot R & D and sales, industrial automation R & D and sales, software development and sales, special equipment manufacturing and repair, mechanical parts and parts processing...

The company pays attention to the eight-character policy of "quality, service, integrity and focus", and has built a complete system, efficient operation, leading technology, scientific management, excellent culture, good efficiency, and has the ability of market competitiveness and sustainable development.





什么是免编程钻攻洗一体机？

这款一体机不仅可以钻孔、攻牙、铣削，还可以进行平面、轮廓加工。广泛用于机械加工、模具制造、电子电器等领域，它的加工过程非常简单，只需要把加工文件上传到一体机上，选择加工内容，输入加工参数即可实现自动加工。免编程钻孔一体机还具有高速加工、高精度加工、高效率加工等特点，加工质量和效率都远远超过传统加工方式，性价比也非常高，相比于传统加工方式，节省了大量的成本和时间，省时省心省事省人工，速度快、精度高，零基础也能轻松上手。



不需要编程就能快速完成各种加工任务？

这款数控机床采用最新的智能技术，不需要编程就能快速完成完成各种加工任务，它不仅可大大提高加工效率，还可以节省大量人工成本，而且具有非常高的稳定性和安全性，能够保证加工精度和质量，它可以应用于各种加工领域，如机械、模具、电子等。



免编程钻攻铣一体机有何有优点？

- 1、 多功能性：免编程钻攻铣一体机集成了多种加工方式，如钻孔、攻牙和铣削，使得它能够在一台机器上完成多项任务，从而节省了购买不同机床的成本。
- 2、 简化编程过程：它的免编程功能减少了专业编程人员的需要，使得即使是非专业人士也能通过简单的操作实现加工。用户只需将CAD图纸导入系统，设定相关参数，即可开始自动化加工。
- 3、 提高工作效率：这种设备的高效性和快速响应能力，以及减少的人工需求，都能显著提升生产效率并缩短加工周期。
- 4、 经济效益：由于其高性价比，免编程钻攻铣一体机不仅在购置成本上有优势，而且在长期运营中也因为节约了人工成本而能带来更高的收益。
- 5、 易用性：操作简便，类似于智能手机的使用，使得即使是没有编程经验的操作者也能够轻松上手，这进一步降低了使用门槛。



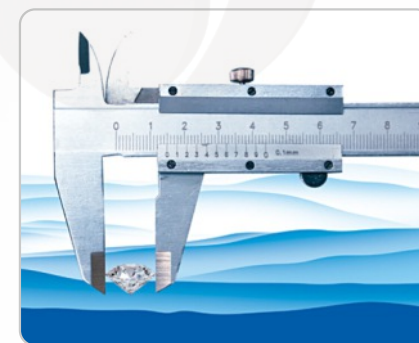
是否能够节省成本？回报效益如何？

免编程钻攻铣数控机床是集钻攻铣销于一体的多功能机床，一机多用，大大节省了购机成本和操作人员成本，免编程的功能又能大幅缩减专业编程人员成本。加工高效，编程简单，缩短编程时间，降低编程失误率，提升加工工件成品率，超高附加值，加快回报效益。



不用人工编程，那怎么编程？

系统自动编程生成G代码。人工辅助，导入CAD图纸到系统，选择加工工艺，框选加工区域，系统就会自动出程式，一键加工即可。



如何正确选择钻攻铣一体机？

- 1、 看系统。都是免编程系统，怎么分辨好坏？具体看哪些方面？
 - ①看系统生成的程式是否是国际通用NC程式。因为NC程式是工控系统，稳定性最强，这直接决定了机床加工过程的稳定性及加工工件的精度。
 - ②看系统操作步骤是否简单快捷。操作简单才能更快上手，最大程度地降低技术含量要求。
 - ③看系统的稳定性。稳定性最好的当属工控系统，抗干扰力强，可在恶劣环境下工作不受干扰，不易中毒。PC端控制的系统抗干扰力差，易死机中毒。
- 2、 看机床。机床从哪些方面分析利弊呢？
 - ①看功能是否全面。选择一台钻攻铣全能的机床，不仅节省了采购设备的成本，又减少了操作人员，直接缩减了生产成本。
 - ②看配件是否专业。电机要选用数控机床专用的伺服电机，导轨要选用具有高刚性的滚柱导轨。配件要到位，机床才具有高稳定性和高刚性。
 - ③看机床运行速度如何。机床运行速度快慢直接决定了加工效率和产能，在机床可承受范围内，当然速度越快越好。
 - ④看机床稳定性如何。机床会不会经常报警或死机，是否容易中毒，抗干扰能力如何等，这些就是检测指标。



钻攻铣一体机

KR-850LA



中山市康瑞智能化科技有限公司
Zhongshan Kangrui intelligent technology Co., LTD



Main parameter
主要参数

主要参数	型号 : KR-850LA
功能	钻/攻/铣
系统	免编程系统
适用范围	板类机械零件的钻孔/攻牙/铣槽加工
XYZ行程	800mm*500mm*500mm
工作台尺寸	1000mm*500mm
最大负载	500KG
主轴锥度*直径	BT40-120/BT40-150
钻孔孔径/材料	Ø30以下/45#
攻牙范围	M14以下
是否配刀库	无刀库/可选配24T刀库
是否分中	可分中
主轴转速	皮带8000
三轴导轨	35/35/35
三轴丝杆	4016
X轴伺服电机	3KW/180法兰
Y轴伺服电机	3KW/180法兰
Z轴伺服电机	4KW/180法兰/带刹车
主轴伺服电机	7.5KW
工作台灯	220V
三色警报灯	24V闪灯
自动加油机	2L
打刀缸	国产打刀缸
外防罩	全防护罩
机身	铸件机身
定位精度	±0.02mm/300
润滑系统	自动润滑
冷却方式	喷水冷却
机身重量(T)	约4.5T

钻攻铣一体机

KR-1165LA



Main parameter 主要参数

主要参数	型号 : KR-1165LA
功能	钻/攻/铣
系统	免编程系统
适用范围	板类机械零件的钻孔/攻牙/铣槽加工
XYZ行程	1100mm*650mm*600mm
工作台尺寸	1200mm*650mm
最大负载	800KG
主轴锥度*直径	BT40-120/BT40-150
钻孔孔径/材料	Ø30以下/45#
攻牙范围	M14以下
是否配刀库	无刀库/可选配24T刀库
是否分中	可分中
主轴转速	皮带8000
三轴导轨	45/45/45
三轴丝杆	4016
X轴伺服电机	3KW/180法兰
Y轴伺服电机	3KW/180法兰
Z轴伺服电机	4KW/180法兰/带刹车
主轴伺服电机	7.5KW
工作台灯	220V
三色警报灯	24V闪灯
自动加油机	2L
打刀缸	国产打刀缸
外防罩	全防护罩
机身	铸件机身
定位精度	±0.02mm/300
润滑系统	自动润滑
冷却方式	喷水冷却
机身重量(T)	约5.5T

钻攻铣一体机

KR-1270LA



Main parameter
主要参数

主要参数	型号 : KR-1270LA
功能	钻/攻/铣
系统	免编程系统
适用范围	板类机械零件的钻孔/攻牙/铣槽加工
XYZ行程	1200*mm700mm*500mm
工作台尺寸	1300mm*700mm
最大负载	1000KG
主轴锥度*直径	BT40-120/BT40-150
钻孔孔径/材料	Ø30以下/45#
攻牙范围	M14以下
是否配刀库	无刀库/可选配24T刀库
是否分中	可分中
主轴转速	皮带8000
三轴导轨	45/55/45
三轴丝杆	4016
X轴伺服电机	3KW/180法兰
Y轴伺服电机	3KW/180法兰
Z轴伺服电机	4KW/180法兰/带刹车
主轴伺服电机	7.5KW
工作台灯	220V
三色警报灯	24V闪灯
自动加油机	2L
打刀缸	国产打刀缸
外防罩	全防护罩
机身	铸件机身
定位精度	±0.02mm/300
润滑系统	自动润滑
冷却方式	喷水冷却
机身重量(T)	约6.5T

钻攻铣一体机

KR-1380LA



Main parameter
主要参数

主要参数	型号 : KR-1380LA
功能	钻/攻/铣
系统	免编程系统
适用范围	板类机械零件的钻孔/攻牙/铣槽加工
XYZ行程	1300*mm800mm*700mm
工作台尺寸	1400mm*800mm
最大负载	1300KG
主轴锥度*直径	BT40-120/BT40-150
钻孔孔径/材料	Ø30以下/45#
攻牙范围	M14以下
是否配刀库	无刀库/可选配24T刀库
是否分中	可分中
主轴转速	皮带8000
三轴导轨	55/45/55
三轴丝杆	4016
X轴伺服电机	3KW/180法兰
Y轴伺服电机	3KW/180法兰
Z轴伺服电机	4KW/180法兰/带刹车
主轴伺服电机	11KW
工作台灯	220V
三色警报灯	24V闪灯
自动加油机	2L
打刀缸	国产打刀缸
外防罩	全防护罩
机身	铸件机身
定位精度	±0.02mm/300
润滑系统	自动润滑
冷却方式	喷水冷却
机身重量(T)	约12.8T

钻攻铣一体机

KR-1580LA

Main parameter 主要参数

主要参数	型号 : KR-1580LA
功能	钻/攻/铣
系统	免编程系统
适用范围	板类机械零件的钻孔/攻牙/铣槽加工
XYZ行程	1500*mm800mm*700mm
工作台尺寸	1600mm*800mm
最大负载	1500KG
主轴锥度*直径	BT40-120/BT40-150
钻孔孔径/材料	Ø50以下/45#
攻牙范围	M14以下
是否配刀库	无刀库/可选配24T刀库
是否分中	可分中
主轴转速	皮带8000
三轴导轨	55/45/55
三轴丝杆	4016
X轴伺服电机	4KW/180法兰
Y轴伺服电机	4KW/180法兰
Z轴伺服电机	5.5KW/180法兰/带刹车
主轴伺服电机	15KW
工作台灯	220V
三色警报灯	24V闪灯
自动加油机	2L
打刀缸	国产打刀缸
外防罩	全防护罩
机身	铸件机身
定位精度	±0.02mm/300
润滑系统	自动润滑
冷却方式	喷水冷却
机身重量(T)	约15T

