

# 河北光华荣昌汽车部件有限公司

## 2.1 焊接坐框总成焊接夹具项目方案



XR AUTOMATION 熙锐

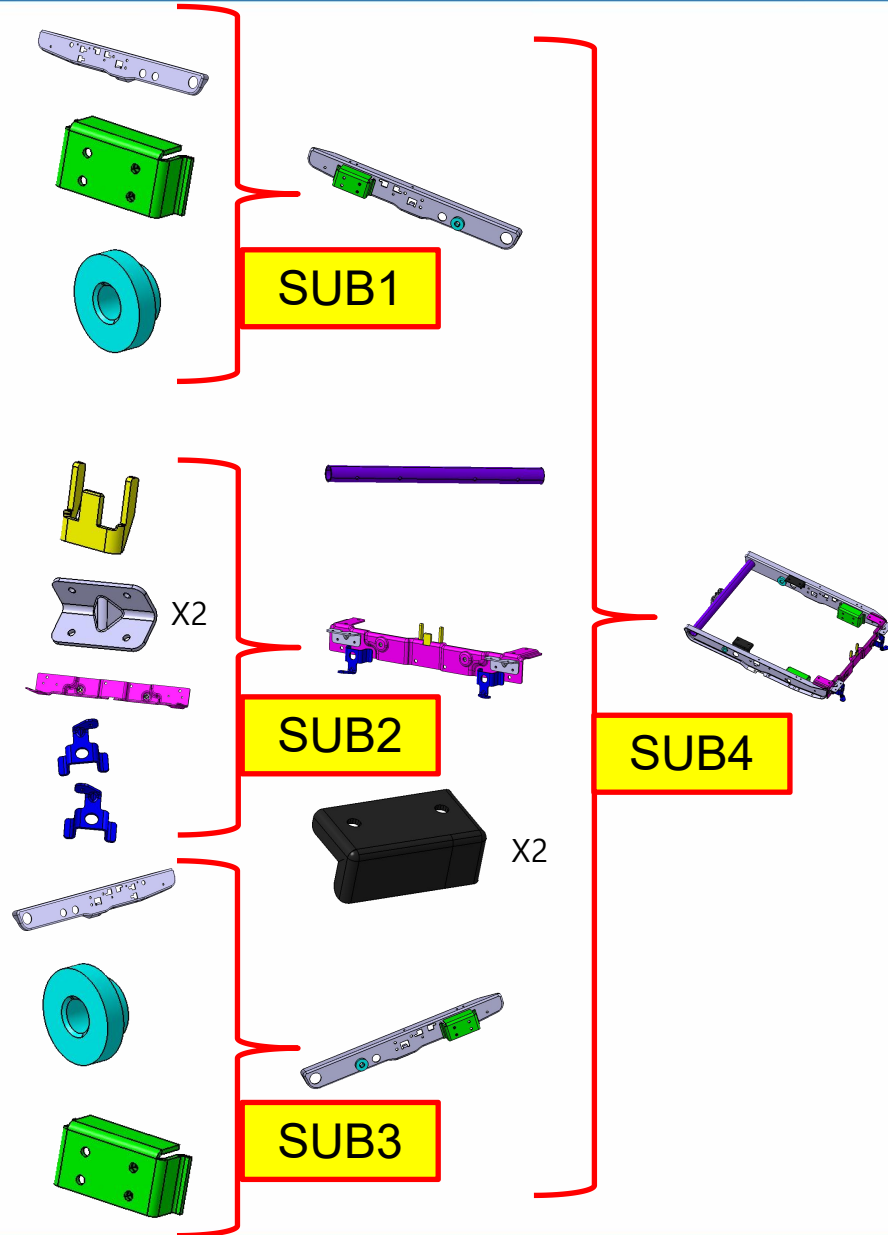
张健伟

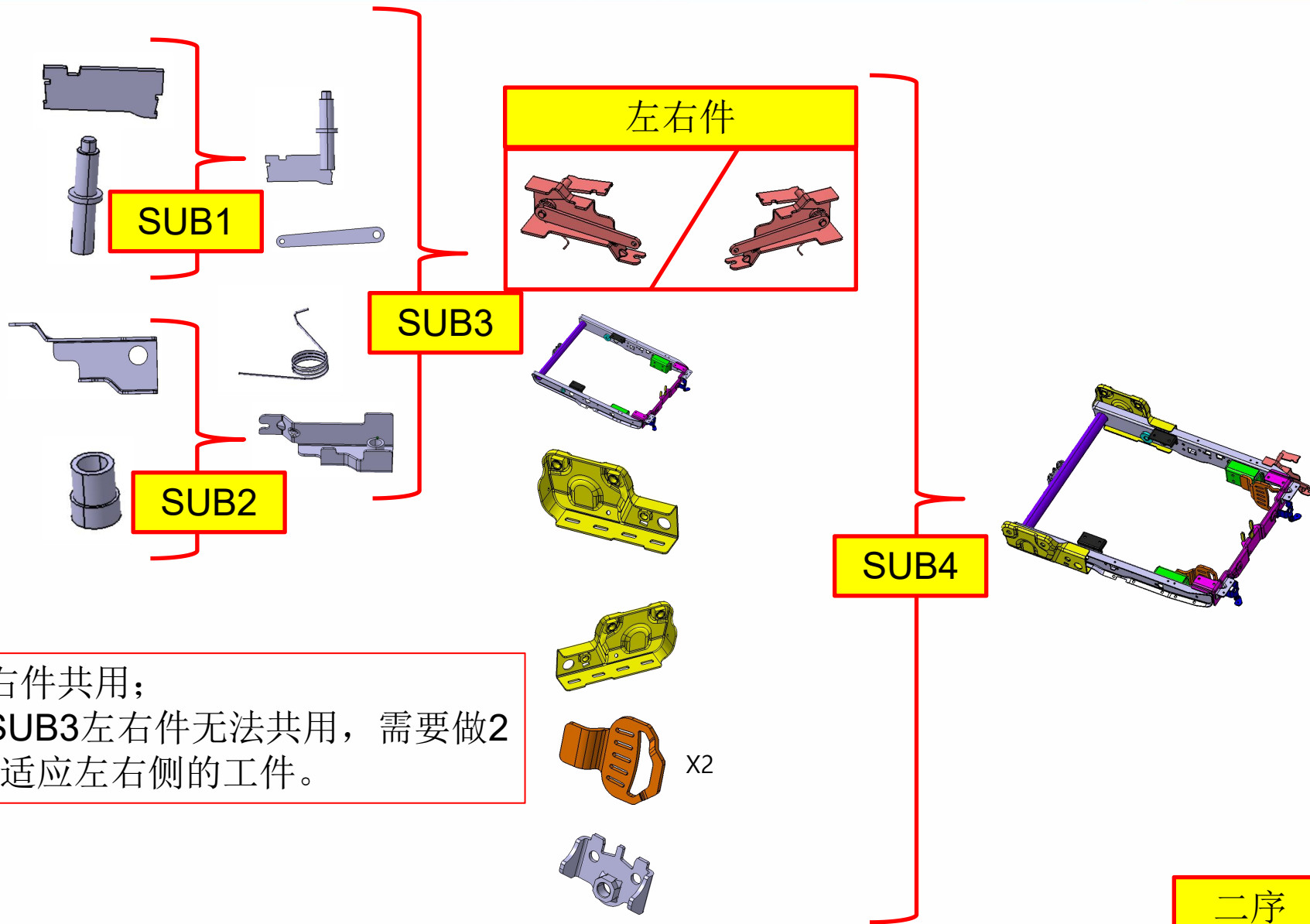
冯敬航 2015.03.12

冯敬航

冯敬航

广州熙锐自动化设备有限公司  
XR Automation Equipment (GZ) Co., Ltd.





SUB1左右件共用；  
SUB2和SUB3左右件无法共用，需要做2  
个SUB来适应左右侧的工件。

【 夹具方案书 】

【 车型 】：

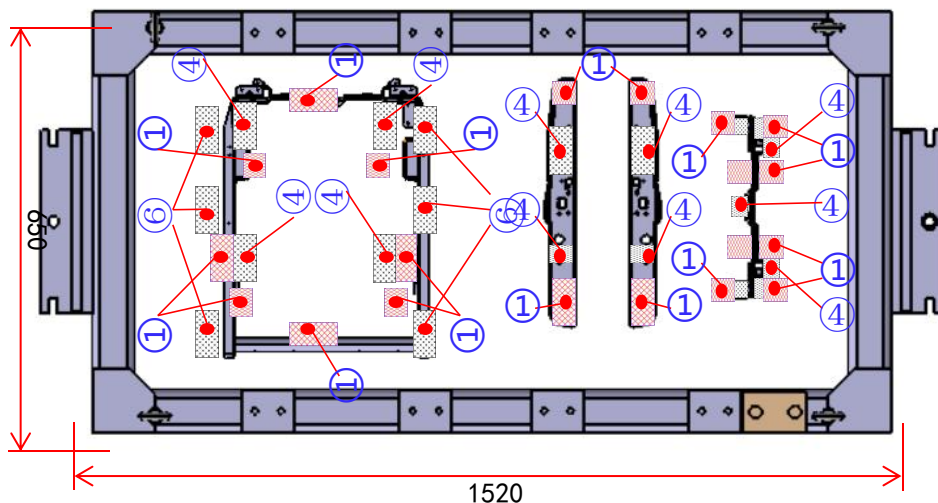
【 夹具名称 】：2.1焊接坐框总成夹具一序

【图例说明】



【本方案为初步方案，可根据实际情况调整】

● 电控弧焊夹具式样



【电气元件一览】

- PLC: 三菱
- 气 缸 : 亚德客
- 电 磁 阀: 亚德客
- 气管 亚德客双层防焊渣
- 感应器 OMRON

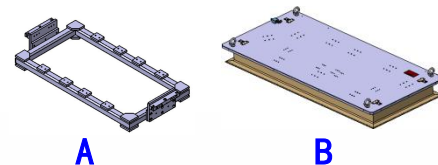
【夹具单元结构一览】



【夹具BASE】

本方案采用右图A类BASE

含翻转架



【 夹具方案书 】

【 车型 】：

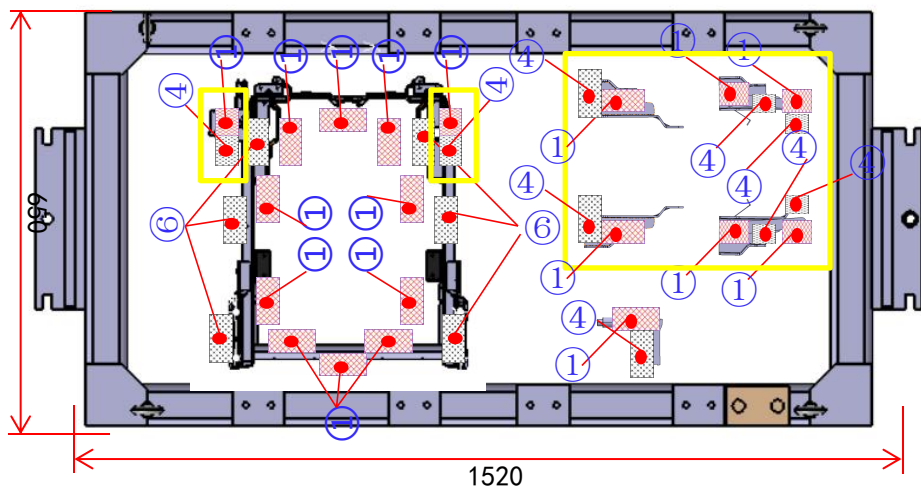
【 夹具名称 】：2.1焊接坐框总成夹具二序

【图例说明】



【本方案为初步方案，可根据实际情况调整】

● 电控弧焊夹具式样



上图黄色框框住的单元，分别为左右侧专用的单元，共同做在同一个夹具上。生产左侧工件时，使用左侧单元；生产右侧工件时，使用右侧单元。

【电气元件一览】

- PLC: 三菱
- 气 缸 : 亚德客
- 电 磁 阀: 亚德客
- 气管 亚德客双层防焊渣
- 感应器 OMRON

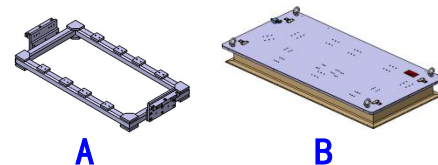
【夹具单元结构一览】

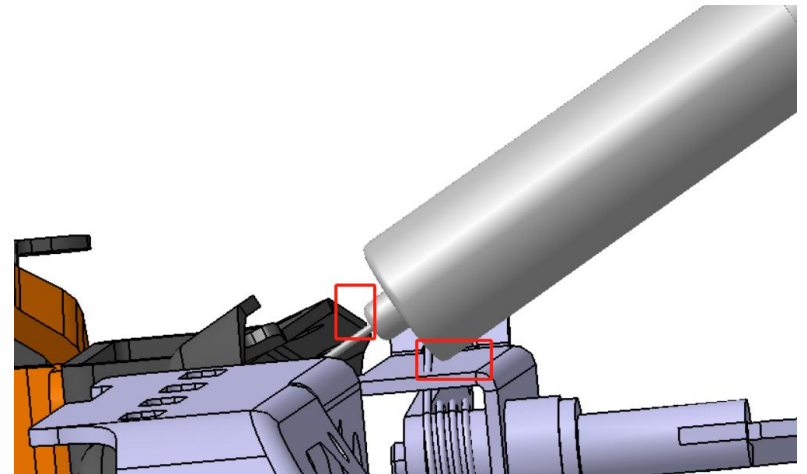
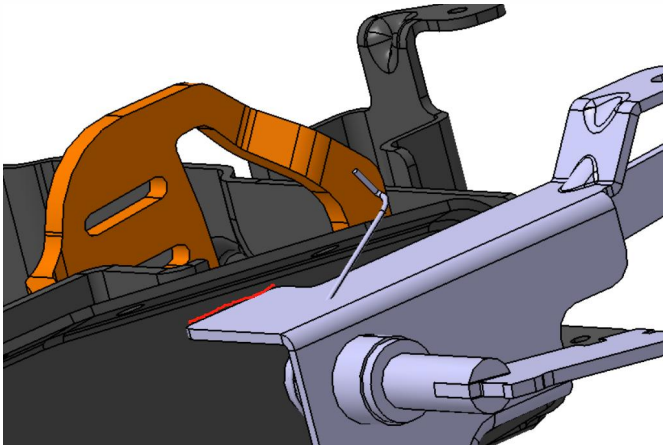


【夹具BASE】

本方案采用右图A类BASE

含翻转架





问题点：焊接上图示焊缝时，焊枪与上下两端的工件都很近，易分流；  
对策：焊接此焊缝时，将焊丝加长至18MM。

# 谢谢

THANK YOU



广州熙锐自动化设备有限公司

XR Automation Equipment (GZ) Co., Ltd.



电话：020-61850820

地址：广州市花都区迎宾大道西瑞香路8号