



修模通知单

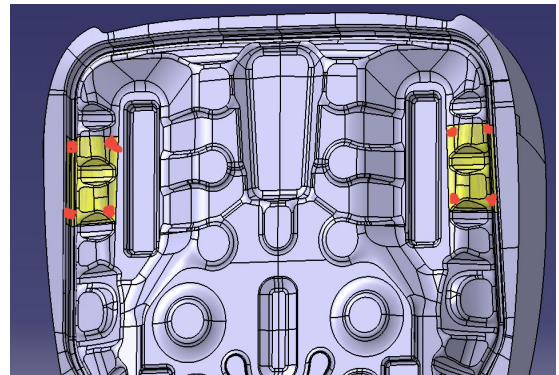
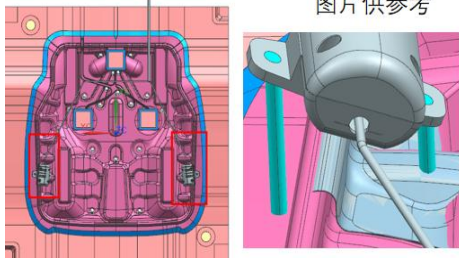
表单编号	GR-61-00-312(A/1)
纸张	A4(210×297)
顺序号	

项目代码	ZY2248 (A6)	模具名称	2个正座发泡模具	编制/日期	倪剑恒/20250210
零部件名称	A6正座 (通风/非通风) 泡沫总成			审核/日期	
零部件号/图号	SHT0016180、 SHT0016179		SHT0016180、 SHT0016179-MJ-01	批准/日期	
申请人	张甲	申请人电话	15028210325	修模申请时间	20220210
模具厂联系人	肖承帅	联系人电话	15522993555	要求完成时间	20250225

修模原因:

见开模指令: KMZ-ZY2248-01. 客户要增加震动马达, 马达预埋在座垫发泡内部!

修模方案: 1、电机定位柱固定; 2、线束“U”形口定位柱架空固定安装; 3、无纺布磁铁吸附固定; 4、增加有电机线束出口活块!



电机定位柱固

无纺布磁铁位置

试模要求:

修模厂详细修模计划:

模具厂计划编制:

模具厂审核:

修模进度和效果确认:

签字:

采购部付款评价和考核：