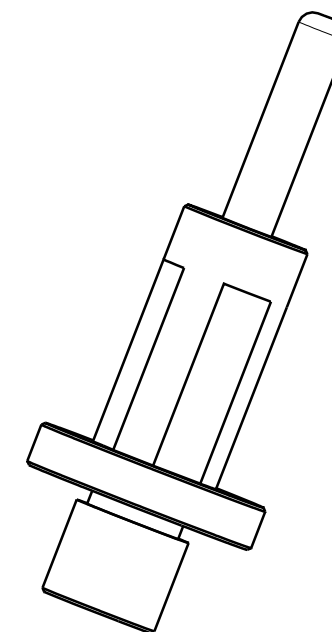
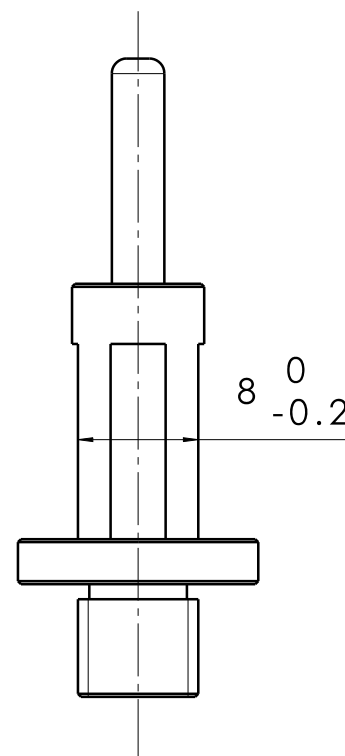
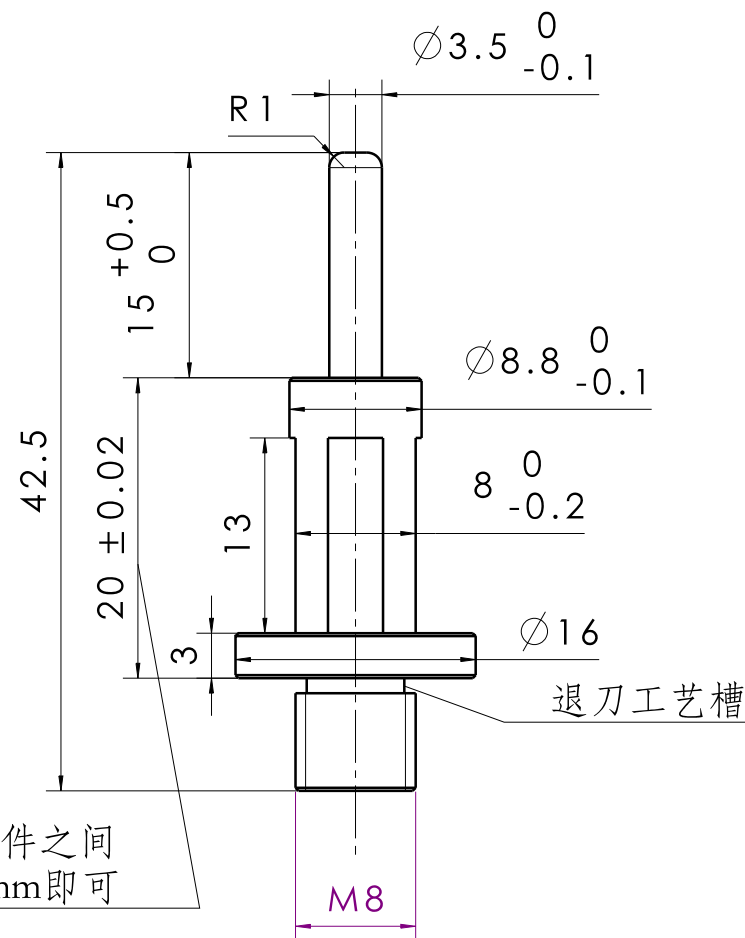


AGZ133.03_V1

全部 $\sqrt[6.3]{}$



保证不同工件之间
公差±0.02mm即可

技术要求

- 1、棱边倒钝，去除毛刺；
- 2、所有倒角0.2x45°。

 第一角投影视图	一般公差		 北京光华荣昌汽车部件有限公司			名称 导向定位柱
	线性	GB/T1804-f				
	角度	GB/T1804-m				
特殊特性符号：【1】安全特性；【2】关键特性		形位	GB/T1804-H	材料 不锈钢	重量(Kg)	比例
设计		标准化		A	—	2:1
审核		批准		共 1 张	第 1 张	件号(图号) AGZ133.03_V1

项目代码: