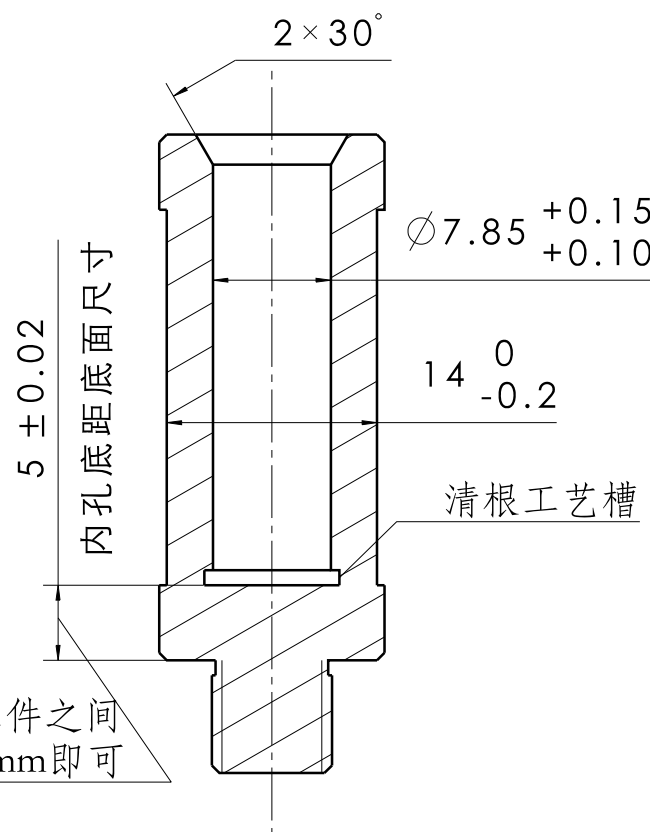
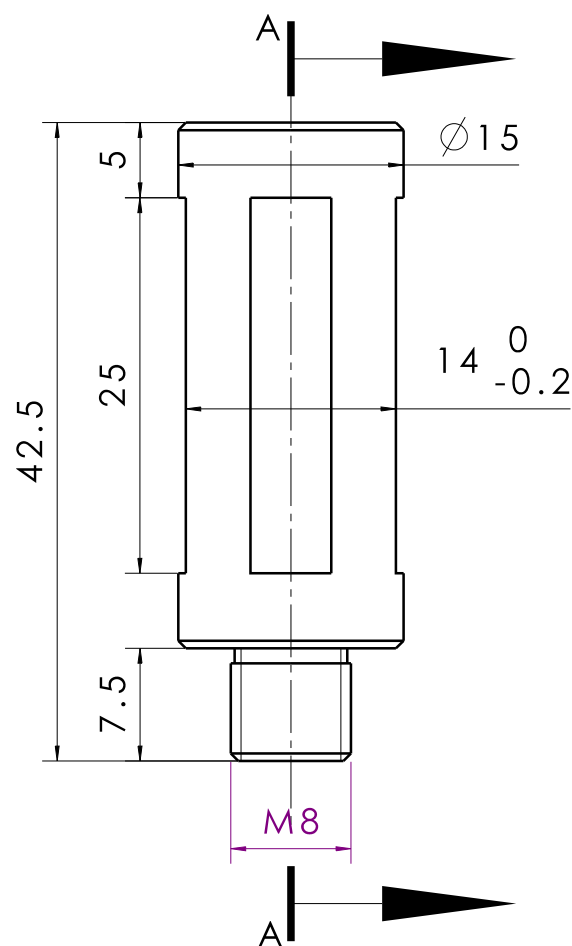


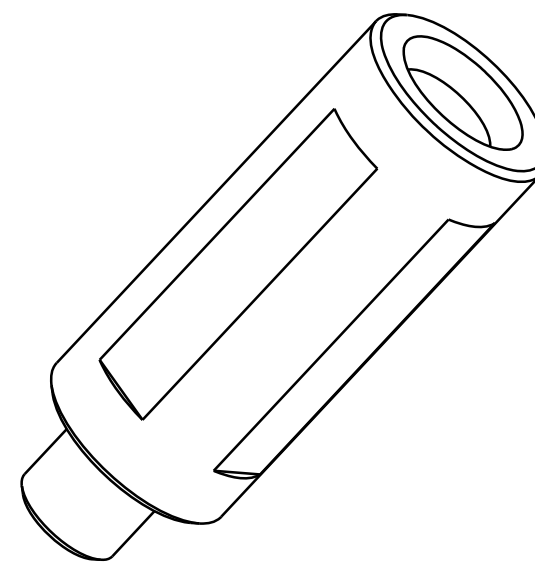
AGZ134.03_V1

全部 6.3



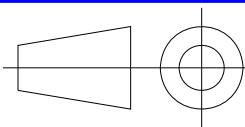

保证不同工件之间
公差±0.02mm即可

剖视图A-A
缩放: 2:1



技术要求

- 1、棱边倒钝，去除毛刺；
- 2、未注倒角0.5x45°；
- 3、内孔与工件适配，能自由取放且不松旷。

 第一角投影视图			一般公差		 北京光华荣昌汽车部件有限公司				
			线性	GB/T1804-f					
			角度	GB/T1804-m	材料 不锈钢		名称 导向定位柱		
			形位	GB/T1804-H					
特殊特性符号：【1】安全特性；【2】关键特性					阶段标记	重量(Kg)			比例
设计			标准化			A			——
审核			批准			共 1 张 第 1 张			

项目代码: