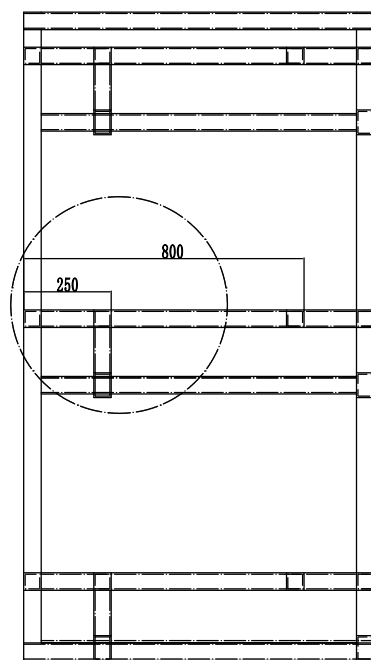
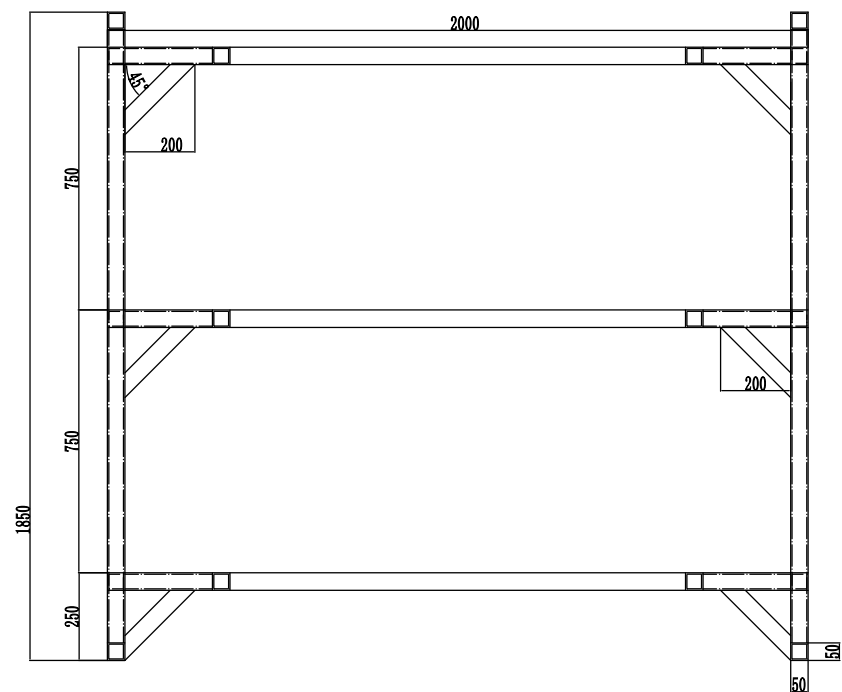
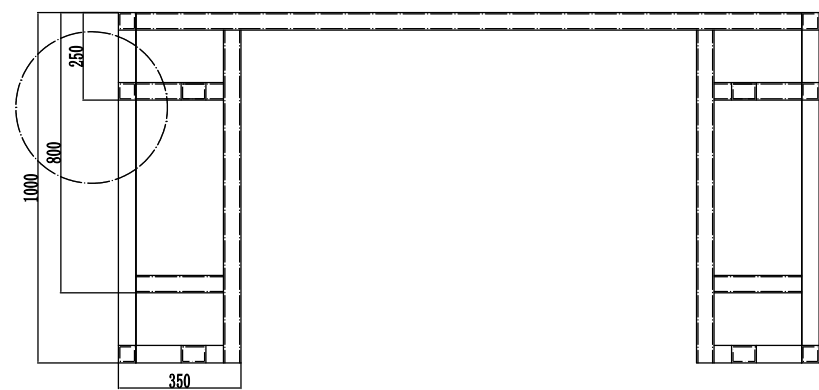


版本号	修改者	日期



下料尺寸：
 1000mm-4根
 900mm-10根
 950mm-6根
 250mm-18根
 1900mm-3根
 1750mm-4根
 283mm两边对称斜角45° -12根



注：1. 焊接牢固，外觀光整
 2. 噴藍色面漆

零件名称	机器人焊胎架	材料	方管 50*50*3.5
数量		热处理	

模板倒角标		x.± 0.2	x.° ± 0.2°	图形单位	MM	产品名称	河北光华荣昌汽车部件有限公司	
螺丝沉头孔	准范围	倒角值	.x± 0.1	.x° ± 0.1°	图形比例	1:1	产品单号	
螺丝过孔	M4~M10	C0.8~1.2	.xx± 0.01	.xx° ± 0.05°	产品材质		核准	图名
螺丝孔	M12~M18	C1.5~2.0	.xxx± 0.005	.xxx° ± ±	产品料厚		审核	机器人焊胎存放架
止付螺丝	M20~M33	C2.0~2.5			工程数		设计	机型
弹簧、导柱过孔		C1.0~1.5			页码	/	日期	2022.05.19

