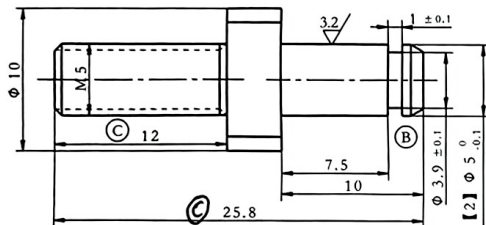


092Z10017S

其余 6.3



技术要求:

- 1.发黑处理,表面清洁无油污,无飞边毛刺;
- 2.未注尺寸见3D数模,未注倒角:0.5×45。

受控文件

C	B2	ECR0011523	C	固定轴安装尺寸7.2mm改为12mm	关江	20250528
B	B3	ECR0010874	B	轴顶部锥度轴改为直轴	李喜庆	20240830
A			A	零件新增,图纸下发	李喜庆	20240806
3D版本	分区	更改文件号	2D版本	更改描述	更改	日期
					审核	日期
					批准	日期



第一角投影视图

一般公差

线性	GB/T 14486 MT
角度	GB/T 1804-m
形位	GB1184-H



材料

Y12

名称

阀体固定轴

特殊特性符号: [1] 安全特性, [2] 关键特性

阶段标记

重量(Kg)

比例

设计

审核

标准化

批准

S

0.005

4:1

序号(图号)

SLT0012260

共 1 张

第 1 张

项目代号

A3