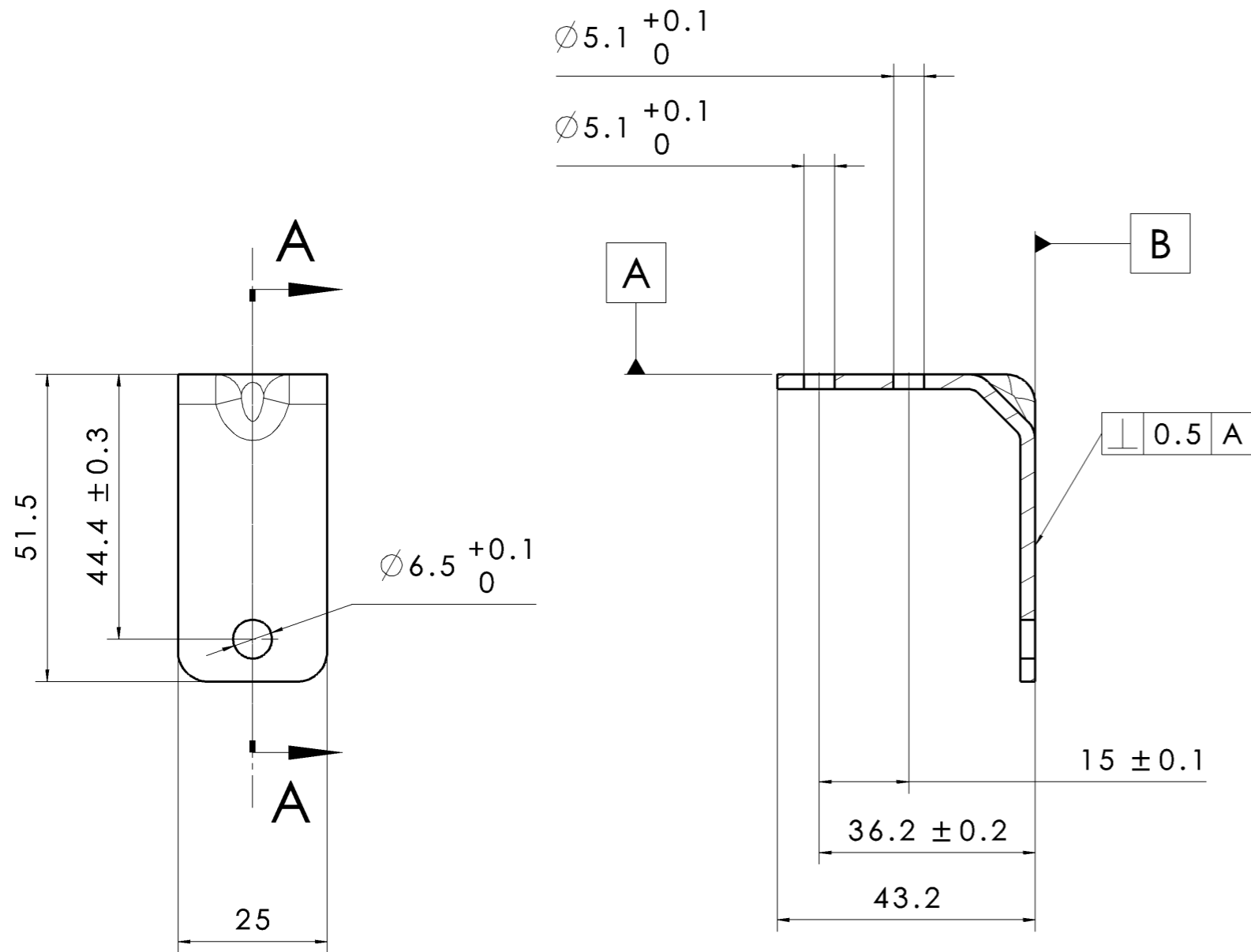


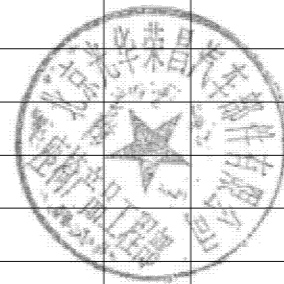
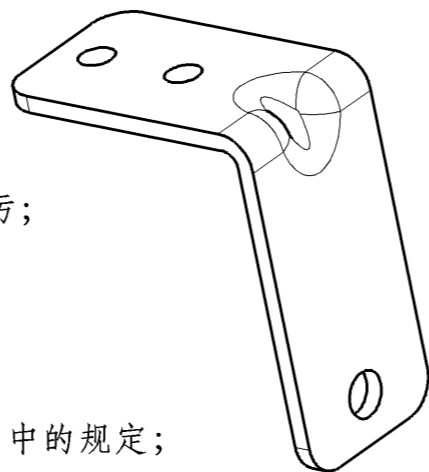
0LZ8100LHS

A-A



技术要求:

- 1.本零件为冲压件,未注尺寸公差依图中公差表执行;
- 2.未注尺寸见三维数模;
- 3.零件表面不允许有裂纹、起皱等缺陷;去除尖角、毛刺、油污;
- 4.不允许有影响装配安全性、外观或功能的毛口和飞边;
- 5.钣金拉伸料厚最大减薄量≤材料厚度的20%;
- 【1】6.有毒有害物质应满足GB/T 30512-2014《汽车禁用物质要求》中的规定;
- 7.产品实际重量与理论重量差控制在5%以内。



受控

A	A	零件新增, 图纸下发	林东伟	20250708	高海	高海
3D版本	分区	更改文件号	2D版本	更改描述	更改	日期
					审核	日期
					批准	日期

<p>第一角投影视图</p>	一般公差		<p>北京光华荣昌汽车部件有限公司</p>	名称 座盆前安装支架		
	线性	GB13914-6			材料 t2.5-Q/BQB 301 SAPH440-Q/QBQ 310	
	角度	GB13915-3				
形位	GB13916-m					
特殊特性符号: 【1】安全特性; 【2】关键特性			阶段标记	重量(Kg)	比例	
设计	林东伟	标准化	李建新	A	0.0426	1:1
审核	高海	批准	高海	件号(图号) SHT0018270		
			共 1 张 第 1 张			

项目代号:

A3