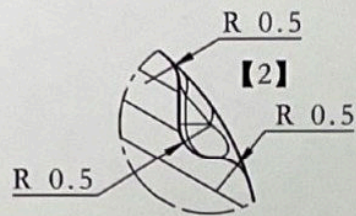
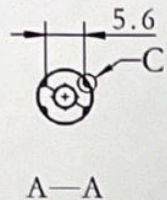
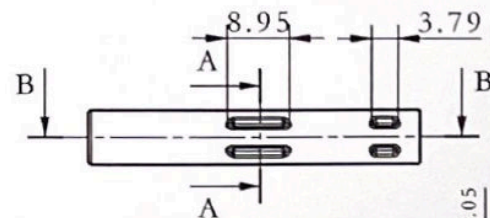
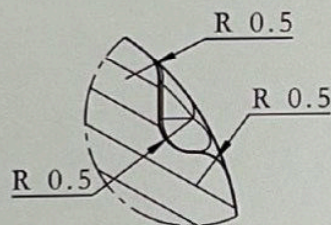
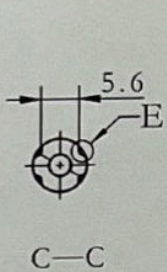
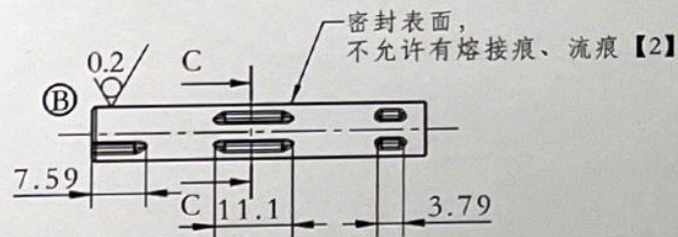
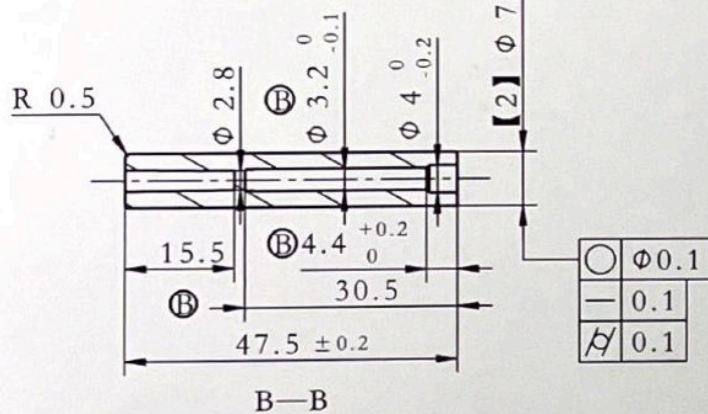


BPC0010324

其余 1.6



详图C
缩放: 10:1



详图E
缩放: 10:1

技术要求:

- 【2】 1、表面光洁、无毛刺、飞边、缺料、变形、缩水、弯曲等缺陷；
- 2、图中未标注尺寸以3D数模为准；
- 【2】 3、外圆无分模线；
- 【2】 4、圆柱外表面模具用2000目以上砂纸镜面抛光；
- 5、表面颜色为白色；
- 6、未注圆角R0.3~0.4；
- 【1】 7、燃烧性能满足DBL 5307《内饰阻燃性能要求和测试规范》，燃烧速度≤100mm/min；
- 【1】 8、汽车产品中有毒有害物质应满足DBL 8585/IEC 62321标准规定的规定。

B	A1, B1 C1, B2	ECR0011086	B	零件结构变更	李喜庆	20250326				
A			A	零件新增, 图纸下发	张加	20240319				
3D版本	分区	更改文件号	2D版本	更改描述	更改	日期	审核	日期	批准	日期

<p>第一角投影视图</p>	一般公差		<p>北京光华荣昌汽车部件有限公司</p>		
	线性	GB/T 14486 MT4	材料		名称
	角度	GB/T 1804-m	POM (SW-01)		VDC 阀芯
形位		GB1184-H	阶段标记		重量(Kg)
特殊特性符号: 【1】安全特性; 【2】关键特性		S		0.003	比例
设计	李喜庆	2025.3.27	标准化	姚明	25.3.27
审核	符国	2025.3.27	批准	张加	25.3.27
共 1 张			第 1 张		
件号(图号)		BPC0010324			

项目代码