

一键放倒靠背骨架工装开发方案

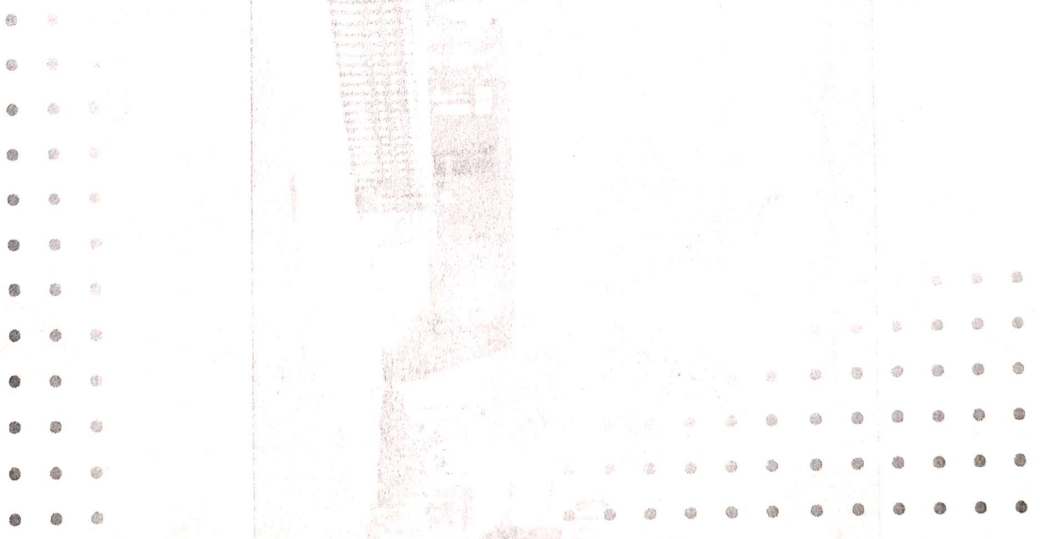
北京光华昌汽车零部件有限公司
BEIJING GOLDRARE AUTOMOBILE PARTS CO., LTD.

编制: 张建伟

会签: 陈明 | 25.11.20.

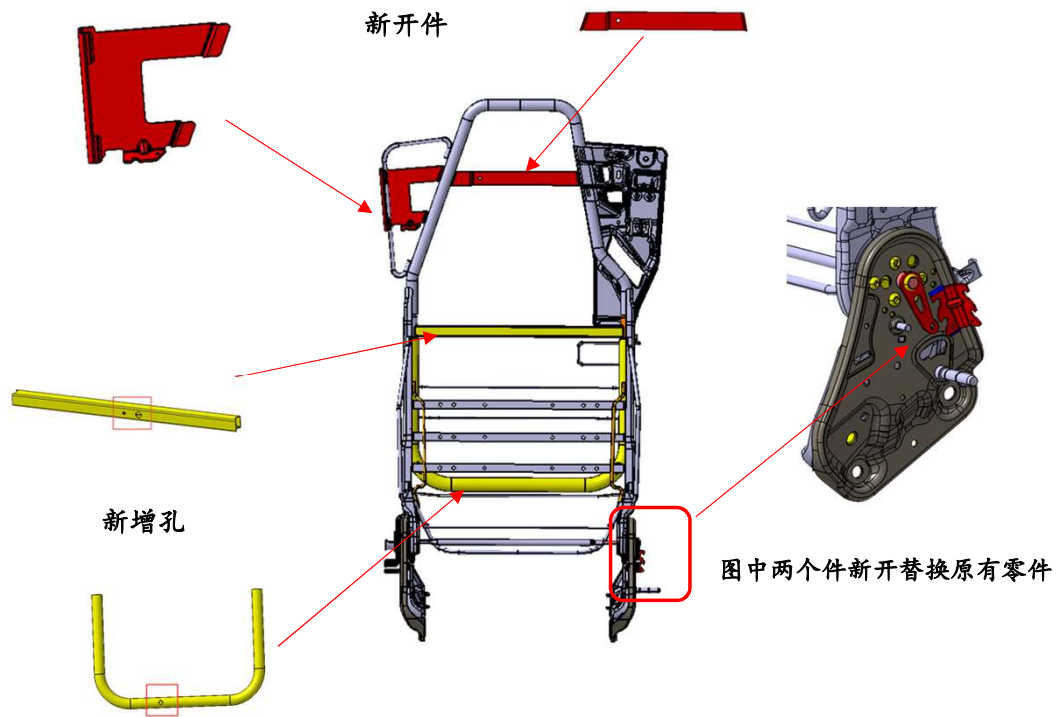
杨帆 王冰

批准: 冯淑敏
2025.11.26





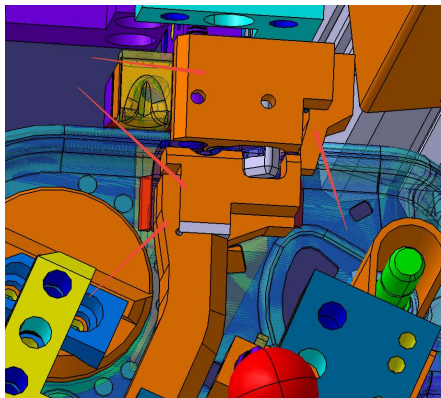
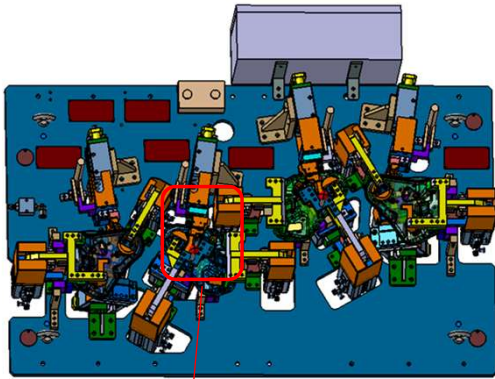
一键放倒是H6高配靠背骨架的衍生结构，
此次变更涉及以下焊胎



序号	零件	图片	工装开发或者改造	费用	备注	备注2
1	弯管总成		H6弯管总成夹具改造	20000	工装需气控改电控，左图位置需防错	产能突破200/天，需新开工装
2	A板总成		A板总成夹具改造	1000		
3	左调角器总成		左调角器总成夹具改造	1000		
4	靠背骨架总成		H6高配骨架焊接总成二序夹具改造共用	8000		
5	左调角器总成		新开简易焊胎	2500		

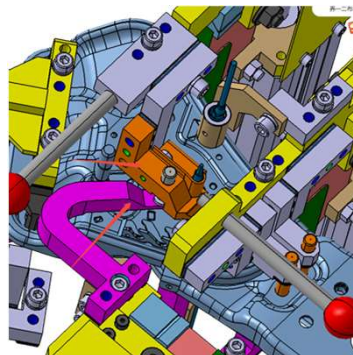
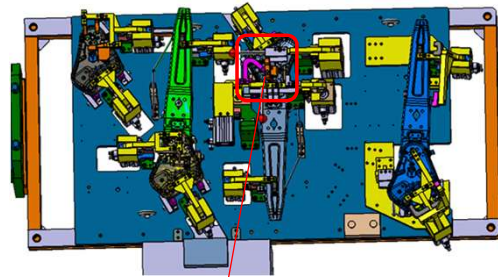


A板总成夹具



4个定位块重新加工

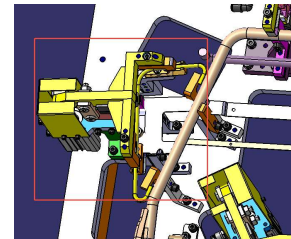
左调角器总成夹具



2个定位块重新加工

H6主驾高配二序

单元重新设计



图示位置与工装干涉，需重新设计

